

Il tuo tipo di personalità è:

Comandante

ENTJ-A



In quanto ENTJ (Comandante), sei un/a leader nato/a con una capacità senza pari di trasformare le tue visioni in realtà. La tua mente strategica eccelle nel vedere il quadro generale, identificando gli obiettivi a lungo termine e ideando piani efficienti per raggiungerli. Possiedi una rara combinazione di sicurezza, carisma e risolutezza che attira gli altri verso di te e li ispira a seguirti.

Il tuo approccio alla vita è caratterizzato dall'ambizione e dall'incessante ricerca del successo. Hai una capacità innata di organizzare persone e risorse, creando ordine dal caos e trasformando idee astratte in risultati concreti. Il tuo intelletto acuto e le tue capacità decisionali razionali ti consentono di orientarti in situazioni complesse con facilità, non perdendo mai di vista il tuo obiettivo finale.

1 Tratti della personalità



Energia: 65% Estroverso

Le persone estroverse prediligono le attività di gruppo e apprezzano l'interazione sociale. Tendono a essere apparentemente entusiaste e a esprimere il loro entusiasmo.



Mente: 64% Intuitivo

Le persone intuitive sono molto fantasiose, aperte e curiose. Apprezzano l'originalità e si concentrano sui significati nascosti e le possibilità remote.



Natura: 78% Focalizzato sulla logica

Le persone focalizzate sulla logica si concentrano su obiettività e razionalità, spesso ignorando le emozioni. Tendono a considerare l'efficacia più importante dell'armonia sociale.



Tattica: 88% Focalizzato sulla pianificazione

Le persone focalizzate sulla pianificazione sono risolte, scrupolose e molto organizzate. Apprezzano la chiarezza, la prevedibilità e la chiusura, preferendo struttura e pianificazione alla spontaneità.



Identità: 90% Determinato

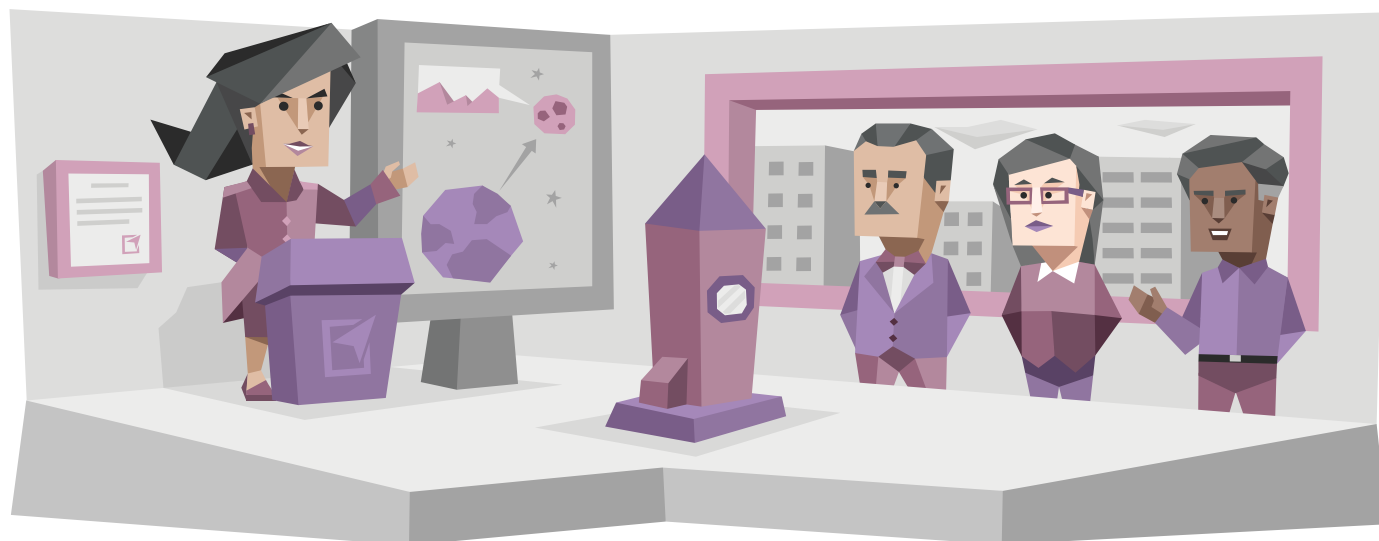
Le persone determinate sono sicure di sé, equilibrate e resistenti allo stress. Rifiutano di preoccuparsi troppo e tendono a essere fiduciose quando cercano di raggiungere gli obiettivi.

Il tuo stile comunicativo diretto è sia un punto di forza sia un ostacolo. Benché ti consenta di esprimere i tuoi pensieri in modo chiaro e persuasivo, a volte può apparire brusco o offensivo per chi ti circonda. Apprezzi l'efficienza e la competenza prima di tutto, il che può renderti impaziente con chi non soddisfa i tuoi standard elevati.

Hai successo in ambienti che ti mettono alla prova e offrono opportunità di crescita e leadership. Non ti accontenti dello status quo e cerchi sempre dei modi per migliorare sistemi, processi e persone. La tua capacità di vedere il potenziale e guidare il cambiamento

ti rende una risorsa preziosa in qualsiasi azienda o gruppo, ma significa anche che potresti avere difficoltà con le attività o le situazioni monotone che non si allineano con la tua grande visione.

② Il tuo percorso professionale



La tua carriera è più di un semplice lavoro, è una piattaforma per esercitare le tue capacità di leadership e avere un impatto significativo. Sei naturalmente attratto/a da ruoli che ti consentono di pianificare, prendere decisioni importanti e guidare gli altri verso un obiettivo comune. Sia se stai gestendo la tua personale attività o scalando le gerarchie aziendali, punti sempre al top, guidato/a da un'incrollabile sicurezza nelle tue abilità e un desiderio di lasciare il tuo segno sul mondo.

Tuttavia, il tuo percorso professionale non è esente da difficoltà. La tua preferenza per il quadro generale e la pianificazione strategica potrebbe portarti a sottovalutare i dettagli importanti o a provare frustrazione per le attività quotidiane. Imparare ad apprezzare e gestire gli aspetti minori del tuo lavoro, delegando anche in modo efficace, sarà cruciale per il tuo successo a lungo termine. Inoltre, il tuo stile comunicativo diretto e le tue elevate aspettative potrebbero aver bisogno di essere stemperati in determinati contesti professionali per mantenere relazioni positive con colleghi e dipendenti.

Tratti influenti

Ricevi il rapporto completo per sbloccare questi risultati e includerli nella tua analisi della personalità e nelle tue raccomandazioni.



Perfezionismo

La tua tendenza a stabilire standard elevati per te e gli altri, spesso cercando la perfezione nella vita lavorativa e personale.



Ambizione

La forza del tuo desiderio di raggiungere gli obiettivi, avere successo ed esercitare un impatto significativo negli ambiti della vita che scegli.



Motivazione

La tua spinta interiore ad agire, perseguire i tuoi obiettivi e continuare ad andare avanti, anche di fronte agli ostacoli.



Desiderio di guidare

La tua inclinazione ad assumere il comando, guidare gli altri e plasmare la direzione di progetti o gruppi.

I tuoi punti di forza



Leader nato/a

Il tuo carisma e la tua sicurezza ispirano gli altri a seguire la tua visione.



Genio strategico

Eccelli nel concepire piani a lungo termine e vedere il quadro generale.



Esperto/a di efficienza

La tua voglia di ottimizzare i processi facilita l'esecuzione dei progetti.



Ambizioso/a

La tua determinazione ed etica del lavoro ti spingono verso il successo.

I tuoi punti di debolezza



Emotivamente inconsapevole

Potresti sottovalutare l'elemento umano nel perseguimento dei risultati.



Impaziente

La tua frustrazione per i processi più lenti può creare tensioni nei rapporti di lavoro.



Autoritario

La tua personalità forte potrebbe inavvertitamente intimidire i colleghi.



Perfezionista

I tuoi standard elevati possono provocare esaurimento e stress.

I tuoi ambienti di lavoro ideali

Ricevi il rapporto completo per sbloccare questi risultati e includerli nella tua analisi della personalità e nelle tue raccomandazioni.

3 La tua crescita personale



Il tuo percorso di crescita personale è incentrato sull'equilibrio tra i tuoi punti di forza innati e lo sviluppo di nuove competenze che potrebbero non venirti naturali. Una delle tue sfide principali è sviluppare l'intelligenza emotiva: imparare a riconoscere e rispondere ai sentimenti degli altri, nonché comprendere e gestire le tue emozioni. Ciò prevede di coltivare l'empatia e la pazienza, che a volte sembrano in contrasto con la tua natura guidata dall'efficienza.

Un altro aspetto chiave del tuo sviluppo personale è imparare ad accettare la flessibilità e a delegare il controllo. Benché la tua sicurezza e risolutezza siano risorse preziose, a volte possono comportare rigidità o un'incapacità di affidare ad altri attività importanti. Lavorando su questi aspetti, puoi diventare un/a leader ancora più efficace e una persona più completa, in grado di orientarsi nella sfera privata e professionale con maggiore facilità e soddisfazione.

Tratti influenti

Ricevi il rapporto completo per sbloccare questi risultati e includerli nella tua analisi della personalità e nelle tue raccomandazioni.



Resilienza

La tua capacità di riprenderti dagli imprevisti, adattarti al cambiamento e andare avanti di fronte alle avversità.



Sicurezza

Il grado di fiducia che hai nelle tue capacità, nei tuoi giudizi e nel tuo valore.

**Grinta**

La tua perseveranza e passione per gli obiettivi a lungo termine, anche quando i progressi sono lenti o sorgono ostacoli.

**Senso del controllo**

Quanto ritieni di poter influenzare gli eventi e gli esiti della tua vita, anziché sentirti alla mercé delle forze esterne.

I tuoi punti di forza

- ✓ **Auto-Miglioratore**
Cerchi costantemente modi per migliorare le tue competenze e conoscenze.
- ✓ **Capace di risolvere problemi in modo logico**
Il tuo approccio logico ti aiuta ad affrontare direttamente le sfide personali.
- ✓ **Orientato agli Obiettivi**
Fissi obiettivi chiari per il tuo sviluppo personale e li persegui con tenacia.
- ✓ **Sicuro/a di sé**
Non temi di difendere le tue convinzioni e aspirazioni.

I tuoi punti di debolezza

- ! **Emotivamente Inconsapevole**
Potresti sottovalutare l'importanza del benessere emotivo nella tua crescita.
- ! **Autocritico/a**
I tuoi standard elevati personali possono provocare stress immotivato.
- ! **Stacanovista**
Potresti dare priorità al risultato anziché all'equilibrio della vita personale.
- ! **Resistenza all'introspezione**
Potresti evitare di esaminare le tue emozioni e motivazioni profonde.

Le tue paure e motivazioni

Ricevi il rapporto completo per sbloccare questi risultati e includerli nella tua analisi della personalità e nelle tue raccomandazioni.

4 Le tue relazioni



Nelle tue relazioni, che siano romantiche, familiari o amichevoli, il tuo approccio diretto e onesto crea una base di fiducia e chiarezza. Valorizzi la lealtà e l'impegno e quando trovi qualcuno che soddisfa i tuoi elevati standard sei disponibile a dedicarti pienamente alla relazione. Il tuo carisma naturale e la tua sicurezza possono renderti un/a partner o amico/a entusiasmante e stimolante, sempre pronto/a ad affrontare nuove sfide e a superare i limiti insieme.

Tuttavia, le tue relazioni possono affrontare ostacoli dovuti alla tua forte attenzione agli obiettivi e alla realizzazione, che a volte può offuscare i bisogni emotivi di chi ti è vicino. Imparare a esprimere i tuoi sentimenti più apertamente e a trovare tempo per connessioni emotive genuine è fondamentale per mantenere relazioni sane ed equilibrate. Sviluppando l'empatia e lavorando attivamente sulla tua intelligenza emotiva, puoi creare legami più profondi e appaganti con le persone importanti della tua vita.

Tratti influenti

Ricevi il rapporto completo per sbloccare questi risultati e includerli nella tua analisi della personalità e nelle tue raccomandazioni.



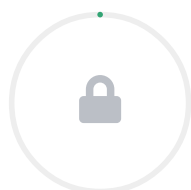
Autenticità

La tua tendenza a essere fedele a te stesso/a, ai tuoi valori e alle tue convinzioni, anche quando potrebbe essere più facile conformarsi.



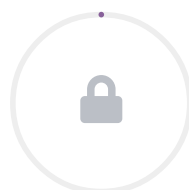
Lealtà

La forza del tuo impegno e della tua lealtà a persone, idee o cause importanti per te.



Altruismo

La tua inclinazione a mettere le esigenze degli altri prima delle tue e ad agire altruisticamente per il bene comune.



Intelligenza emotiva

La tua capacità di riconoscere, comprendere e gestire le tue emozioni, nonché di percepire e influenzare quelle degli altri.

I tuoi punti di forza

- ✓ **Leale**
Quando ti impegni, lo fai completamente, fornendo supporto costante.
- ✓ **Intellettualmente stimolante**
Coinvolgi i partner in conversazioni e attività stimolanti.
- ✓ **Comunicatore/trice diretto/a**
Il tuo approccio diretto lascia poco spazio ai fraintendimenti.
- ✓ **Protettivo/a**
Difendi e supporti con fierezza chi ti sta vicino.

I tuoi punti di debolezza

- ! **Emotivamente Riservato**
Potresti trovare difficile esprimere o mostrare i tuoi sentimenti.
- ! **Autoritario**
A volte, la tua personalità forte può offuscare le esigenze degli altri.
- ! **Impaziente**
Potresti provare frustrazione quando gli altri non riescono a stare al tuo passo.
- ! **Eccessivamente Critico**
I tuoi elevati standard potrebbero portarti a essere eccessivamente critico/a nei confronti delle persone care.

Modelli relazionali

Ricevi il rapporto completo per sbloccare questi risultati e includerli nella tua analisi della personalità e nelle tue raccomandazioni.

SBLOCCA ORA

La tua storia non è ancora completa



Immergiti nei tuoi tratti unici come il perfezionismo, la resilienza e l'intelligenza emotiva. Sblocca il rapporto premium per scoprire queste sfaccettature nascoste della tua personalità, insieme a informazioni personalizzate e suggerimenti per la crescita personale.

9€

Garanzia di rimborso di 30 giorni.

©2011-2025 NERIS Analytics Limited

Our content is available in multiple languages through both human and AI-assisted translation. While we strive for accuracy, the English version remains the official text.